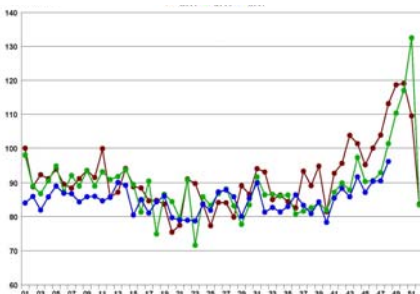
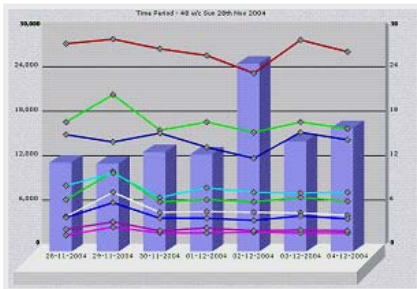


# Informationen zur POS- und Objektplanung



**FootFall ist der führende Anbieter von Systemen und Informationen zur Erfassung und Analyse von Kundenlaufbewegungen. Mit unseren Lösungen unterstützen wir Handelsunternehmen, Centerbetreiber sowie Investoren bei der POS- und Objektplanung und der effektiven Konzeption vom Personaleinsatz und Marketing.**

Der Vergleich Ihrer Kundenfrequenzen mit dem nationalen Index liefert wichtige Aufschlüsse über die Geschäftsperformanz



**Wir beraten Sie gern – kontaktieren Sie uns!**

**Experian FootFall  
Friedrichstrasse 76  
10117 Berlin**

**Tel.: +49 (0)30-20 94 72 29  
E-Mail: [info@footfall.de](mailto:info@footfall.de)  
[www.footfall.com](http://www.footfall.com)  
[www.experian.de](http://www.experian.de)**

## **Ein vollständiges Bild über Ihr Besucheraufkommen**

Wir bieten Ihnen akkurate und vollständige Auswertungen über die Besucherfrequenz rund um Ihr Shopping Center oder in Ihren Filialen. So liefern unsere Analysen wertvolle Informationen zur Optimierung der Standort- und Mietstrategien, und zeigen Marketingmaßnahmen auf die effektiv aus Besuchern Kunden werden lassen. Wir liefern unsere Berichte in einem benutzerfreundlichen Format. Bei mehreren Centern oder Geschäften liefern wir den Portfolio Bericht für einen unternehmensweiten Performance Vergleich. Durch einen passwortgeschützten Zugang haben Sie Ihre Auswertungen stets auch online griffbereit.

## **Höchste Genauigkeit, geringer Geräteinsatz**

Unsere hoch entwickelten digitalen Kamerasysteme versorgen Sie mit akkuraten Informationen in einem leicht verständlichen Format. Durch langjährige Erfahrung und ein umfassendes Partnernetzwerk sind wir in der Lage, die geeignete Technologie für jede Art von Eingängen und Durchgängen einzurichten. Die erfassten Daten werden täglich auf Vollständigkeit und Plausibilität geprüft.

## **Retail FootFall Index**

Der RFI erfasst täglich 2 Millionen Besucher von Kaufhäusern, Einkaufszentren und Einzelhändlern in ganz Deutschland. Als wichtiger Bezugswert für die Käuferfrequenz unterstützt der Index bei der Bewertung gesellschaftlicher Ereignisse und deren Auswirkungen. Diese Vergleichsmöglichkeit lässt zudem die Wirksamkeit von Marketingaktionen von saisonalen Schwankungen unterscheiden.

Unsere Systeme decken etwa 3 Millionen m<sup>2</sup> Einzelhandelsfläche in über 23 Ländern ab. Weltweit zählen wir jedes Jahr über 6 Milliarden Menschen.

## **Ihre Vorteile im Überblick**

- Wir zählen alle Besucher 24/7
- Wir integrieren Ihre vorhandenen Daten
- Sie erhalten wöchentliche und monatliche Berichte, aufgebaut nach Ihren Wünschen
- Die Berichte sind in mehreren Sprachen erhältlich